



Quem Somos



Localização



Telefone



Representantes

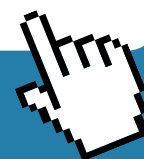


Site



Dados Bancários

Acesse nosso Catálogo 2023



QUEM SOMOS



A SUEL Sudoeste Estivas Ltda é uma empresa consolidada do mercado atacadista da Bahia, com atuação em Santo Antônio de Jesus e Região. Com mais de 40 anos, possui a melhor seleção de charques, produtos alimentícios em geral, bebidas e produtos de limpeza e higiene.

A SUEL atende todo o público em geral, porém tendo seu foco voltado para médias e pequenas empresas de mais de 50 cidades da Bahia. Revendedor oficial de Charque JS e importador de Bacalhau da Noruega.

Sua sede está localizada no coração de Santo Antônio de Jesus, com fácil acesso e estacionamento para clientes.

Rua Etory Rosse, 80 - Centro - Santo Antônio de Jesus/BA
suelsudoesteestivas@gmail.com

[voltar para o menu](#)

[localização](#)

[catálogo](#)

[nossa estrutura](#)



Inauguramos, recentemente, nosso
novo Centro de Distribuição



Quase

4.000 m²

de área construída

Carregamentos em até

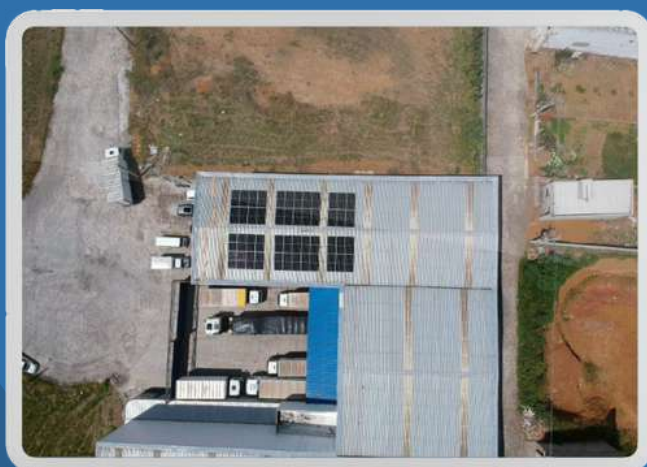
05 docas

simultâneos

Totalmente sustentável

Energia Solar e

Reaproveitamento de Água da Chuva



[voltar para o menu](#)

[localização](#)

[catálogo](#)

CATEGORIAS



Bebidas



Bebidas Sem Álcool



Biscoitos



Bomboniere



Carnes



Cereais



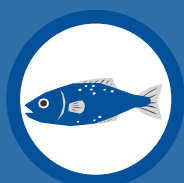
**Conserva &
Enlatados**



**Doces &
Sobremesas**



**Frios &
Laticínios**



Importados



Limpeza



Massas & Molhos



Matinais



Mercearia



Perfumaria & Hiegene



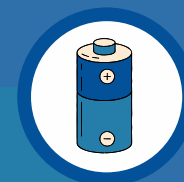
Pets



**Salgadinhos &
Petiscos**



**Temperos &
Condimentos**



Utilidades

[voltar para o menu](#)

[solicitar orçamento](#)

Aguardente Caninha Canguru

8795 - 12x490ml



Aguardente Caninha São Jorge

8869 - 12x500ml



Aguardente Pitú

- 8468 - Lata 12x350ml
- 8469 - Lata 12x473ml
- 8470 - Lata 12x710ml
- 8466 - Cola Lata 12x350ml
- 8467 - Limão Lata 12x350ml
- 8385 - Garrafa 12x600ml
- 8465 - Garrafa 12x965ml



Aguardente 51

- 9049 - 12x350ml
- 9047 - 12x473ml
- 701 - 12x965ml



Cerveja Itaipava

- 753 - 12x269ml
- 754 - 12x350ml



Coq. Paratudo Raízes Amargas

8786 - 12x900ml



**Coq. Vinho Tinto
Cantina Da Serra**
8230 - 12x880ml



**Coq. Vinho Tinto
São Jorge - Pet**
714 - 12x750ml



**Coq. Duelo Night
Ice Limão - Pet**
8600 - 12x300ml



Coquetel Syn Ice - Pet

- 8648 - Açai 6x300ml
- 8647 - Berry 6x300ml
- 8639 - Kiwi 6x300ml
- 8638 - Lemon 6x300ml
- 8640 - Pink 6x300ml



Vinho Tinto Périgola

- 8593 - Seco 12x1L
- 738 - Suave 12x1L



Vinho Tinto

Quinta do Carvalho

- 8597 - Seco 12x1L
- 8595 - Suave 12x1L



Vodka Pravoika - Pet

8785 - 6x900ml





Beb. Mista Maratá Sukinho

Diversos Sabores - 12x200ml



Energético 3G

747 - 16x300ml

731 - 12x500ml

732 - 6x1L

733 - .6x2L

Refresco Suco Maratinho

Diversos Sabores - 12x200ml



Refresco em Pó Maratá

Diversos Sabores - 12x30g



Suco Maratá

Diversos Sabores - 27x200ml

Diversos Sabores - 12x1L



Suco Palmeiron - Pet

8798 - Caju Conc. 12x500ml

8799 - Uva Conc. 12x500ml



categorias



Biscoitos Água

- 8377 - Água e Sal 20x400g
- 8378 - C. Cracker 20x400g
- 8374 - Salt Plus Integral 20x360g
- 8376 - Salt Plus Original 20x360g



Biscoitos Capricche

- 8570 - Maria Trad. 20x312g
- 8571 - Maizena Trad. 20x312g
- 8980 - Maria Choc. 20x312g
- 8979 - Maizena Choc. 20x312g
- 8572 - Fut. Maizena Kids 20x312g



Biscoitos Fortaleza

- 8844 - Maizena 24x350g
- 8845 - Maria 24x350g



Biscoitos Mamma Mia

- 9022 - C. Cracker Int./Fibras 20x350g
- 8546 - C. Cracker Orig. 20x350g





Biscoitos Marilan

8528 - C. Cracker Especial	20x350g
8413 - Leite	24x350g
8463 - Maizena	24x350g
8543 - Manteiga	24x350g
8412 - Maria	24x350g



Biscoitos Petyan

8661 - C. Cracker Trad.	20x350g
8661 - Maizena	20x400g
8662 - Maria	20x400g
8911 - Coco	30x200g
8625 - Coco	20x400g
8628 - Coco	12x750g
8627 - Coco	10x1kg
8626 - Coco	5x2kg
9004 - Doce	30x200g
8630 - Doce	20x400g
8629 - Doce	12x750g
8632 - Doce	10x1kg
8631 - Doce	5x2kg
8880 - Maria Mini Trad.	10x300g
8879 - Maria Mini Choc.	10x300g
8783 - Rosquinha Choc.	20x300g
8784 - Rosquinha Coco	20x300g
8635 - Rosquinha Leite	30x300g



categorias

anterior

próximo



Biscoitos Pilar

8761 - C. Cracker Premium 24x350g



Biscoitos Sol

6121 - Bisc. Salg. Sol Hits Orig. 24x80g
 6122 - Bisc. Salg. Sol Hits Queijo 24x80g



Biscoitos Supradely

8791 - C. Cracker 20x350g
 8792 - Maizena 20x350g
 8793 - Maria 20x350g



Biscoitos Tupy

620 - C. Cracker 20x325g
 8743 - Coco 20x325g
 8744 - Maizena 20x350g
 8745 - Maria 20x350g





Biscoitos Vitarella

8796 - C. Cracker Trad. 20x350g

8762 - Maria Leite 24x350g



Biscoito Rech. Amori

8846 - Chocolate 36x125g



Biscoito Rech. Bono

9050 - Chocolate 66x90g



Biscoito Rech. Passatempo

9052 - Chocolate 70x130g



Biscoito Rech. Richester

8797 - Escureto 36x125g





Bombom Nestlé Especiais

8239 - 1x251g



Bombom Garoto Sortidos

8277 - 1x250g



Chocolate Baton

- 1948 - Tradicional 30x16g
- 1949 - Branco 30x16g
- 8353 - Duo 30x16g
- 8736 - ExtraMilk 30x16g
- 8737 - Creme ao Leite 30x16g



Chocolate Bis

- 8646 - Original 3x126g
- 8967 - Branco 3x126g



Chocolate Charge

8749 - 1x30und



Chocolate Chokito

10024 - 1x30und





Chocolate Lollo
8750 - 1x30und



Chocolate Prestígio
10025 - 1x30und



Chocolate Ouro Branco
8788 - 1x1kg



Chocolate Serenata do Amor
8299 - 1x825g



Chocolate Sonho de Valsa
8787 - 1x1kg



Chocolate Talento
8759 - Castanha do Pará 15x25g



[categorias](#)

[anterior](#)

[próximo](#)



Paçoca Rolha Amendupã
8954 - Embrulada 100x15g



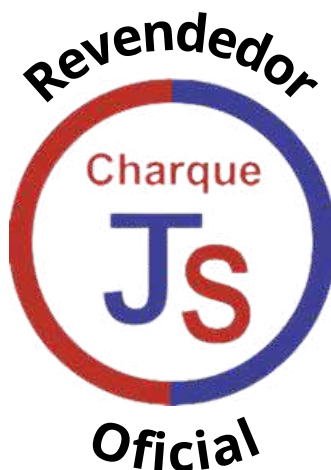
Pé Moleque Amendupã
8953 - Crocante 50und 1x800g



Charques Da Terra

2316 - PA 1x30kg

2326 - PA 6x5kg



Charques JS

211 - Cavaquinho	1x30kg
2403 - Cavaquinho	6x5kg
258 - Cupim	1x30kg
2153 - Dois Pelos	1x30kg
254 - DT	1x30kg
2412 - DT	3x10kg
2380 - DT	20x500g
202 - PA	1x30kg
203 - PA	6x5kg
2349 - PA	20x500g
2397 - Rojão	9x3kg
2392 - Traseiro	1x30kg



[categorias](#)

[próximo](#)



Charques Anhanguera

2383 - Capa Filé	1x30kg
2393 - Coração	1x30kg
2329 - Cupim	1x30kg
2366 - Dois Pelos	1x30kg
2372 - DT	1x30kg
2381 - DT	6x5kg
2331 - PA	1x30kg
2332 - PA	6x5kg



Charques Bello Charque

2197 - Dois Pelos	1x30kg
-------------------	--------



Charques Bacell (Barcel)

2137 - Capa Filé	1x30kg
2166 - Dois Pelos	1x30kg
2158 - PA	1x30kg
2176 - PA	6x5kg



Charques Bertin

2152 - Capa Contra Filé	1x30kg
2129 - Capa Coxão Mole	1x30kg
2401 - Cupim	6x5kg
2241 - Dois Pelos	1x30kg
2276 - DT	1x30kg
2367 - DT	6x5kg
2395 - Fígado	6x5kg
2396 - Língua	6x5kg
204 - PA	1x30kg
2124 - PA	6x5kg
236 - Traseiro	1x30kg



categorias

anterior

próximo

Charques Coopercharque

- 2423 - Dois Pelos 1x30kg
- 2425 - PA 1x30kg



Charques Eldorado

- 2421 - PA 1x30kg
- 2422 - PA 6x5kg



Charques JA

- 2415 - Dois Pelos Curada 1x30kg
- 2416 - PA Curada 1x30kg
- 2418 - PA Curada 6x5kg



Charques Mondelli

- 2414 - Cavaco 1x30kg
- 2265 - DT 1x30kg
- 2405 - DT 6x5kg
- 2141 - PA 1x30kg
- 2268 - PA 6x5kg



Charques Rosarial

- 2408 - PA Curada 1x30kg
- 2409 - PA Curada 6x5kg



Charques Super

- 2410 - PA Curada 1x30kg
- 2411 - PA Curada 6x5kg



Açúcar Agrovale
401 - Cristal 30x1kg



Açúcar Bella
8333 - Cristal 30x1kg
9018 - Cristal 10x1kg



Açúcar Caeté
8868 - Cristal 30x1kg



Açúcar Cinco Estrelas
9023 - Cristal 30x1kg



Açúcar Coruripe
463 - Cristal 30x1kg



Açúcar DaBarra
8730 - Demer. 10x1kg



Açúcar União
466 - Demer. 10x1kg
8893 - Refin. 10x1kg



Amendoim Branco
429 - Tipo 1 25kg



Arroz Blue Soft

419 - Branco Tipo 1 30x1kg
 420 - Parb. Tipo 1 30x1kg



Arroz Caçarola

8955 - Branco Tipo 1 30x1kg
 8956 - Parb. Tipo 1 30x1kg



Arroz Camil

8248 - Parb. Tp 1 10x1kg



Arroz Dellaroz

8881 - Parb. Tp 1 30x1kg



Arroz Kiarroz

8843 - Parb. Tp 1 30x1kg



Arroz Meu Biju

483 - Parb. Tp 1 30x1kg



Arroz Pop

469 - Branco Tp 1 30x1kg
 467 - Parb. Tp 2 30x1kg



Arroz Safra

8919 - Parb. Tp 1 30x1kg



Arroz Saman

- 445 - Branco Tp 1 30x1kg
- 446 - Branco Tp 1 10x1kg



Arroz Sepe

- 8653 - Branco Tipo 1 30x1kg
- 8582 - Parb. Tipo 1 30x1kg



Arroz Tio João

- 480 - Branco Tipo 1 10x1kg
- 482 - Int./Parb. Tipo 1 10x1kg



Arroz Tio Mingote

- 8682 - Branco Tipo 1 10x1kg
- 8803 - Branco Tipo 1 30x1kg
- 484 - Parb. Tipo 2 30x1kg



Arroz Super Ouro

- 8728 - Parb. Tipo 1 30x1kg



Feijão Padrão

- 432 - Carioca 30x1kg



Feijão Vô Quincas

- 8890 - Carioca Tp 1 30x1kg
- 8649 - Branco 20x500g
- 8603 - Fradinho 20x500g
- 8602 - Preto 20x500g



Feijão Dular

- 411 - Cariquinha Tipo 1 30x1kg



Feijão Grão Forte

- 8574 - Cariquinha Tipo 1 30x1kg



Feijão Nutrio

- 8535 - Carioq. Tipo 1 30x1kg



Canjica Vô Quincas

- 8642 - Branca 20x500g
- 8760 - Amarela 20x500g



Flocão Bomilho

8679 - Milho 20x500g



Flocão Incamilho

8527 - Milho 20x400g



Flocão Maratá

6007 - Milho 20x500g



Munguzá/Canjica Vitamilho

8683 - Amarela 20x500g



Almôndegas Oderich
8340 - Ao Molho 24x420g



Ameixa Oderich - Lata
8344 - Seca 24x150g



Ameixa SóFruta - Lata
8722 - Em Calda 24x150g
8723 - Seca 24x150g



Atum Coqueiro - Lata
8857 - Ralado, Óleo 24x170g
8858 - Sólido, Óleo 24x170g



Atum Pescador - Lata
8751 - Ralado, Óleo 24x140g
8757 - Sólido, Óleo 24x140g



Azeitona Verde Julieta
8390 - C/ Caroço, Sache 24x80g



Azeitona Verde Maratá
9058 - S/ Caroço Sachê 12x240g
9059 - C/ Caroço Sachê 24x210g
9060 - Fatiada Sachê 12x240g



Azeitona Verde Tambaú
8984 - C/ Carçoço 24x100g
8985 - S/ Carçoço 24x120g



Ervilha Oderich - Lata
1758 - 24x200g



Ervilha SóFruta - St Up
8780 - 32x170g



Fiambre Kitut - Lata
8483 - Bovino 24x320g



Fiambre Oderich - Lata
1760 - Bovino 24x320g



Milho e Ervilha Oderich - Lata
8252 - 24x200g



Milho e Ervilha SóFruta - Lata
8756 - 24x170g



categorias

anterior

próximo

Milho Verde Oderich - Lata

1759 - 24x200g

8897 - 6x2kg



Milho Verde SóFruta - St Up

8766 - 32x170g



Milho Verde SóFruta - Lata

8768 - 24x170g



Patê Atum Coqueiro

8859 - Trad. 24x170g

8860 - Azeitona 24x170g



Salsichas Oderich - Lata

8342 - 24x180g



Sardinha Coqueiro - Lata

10014 - M. Tomate 54x125g

10013 - Óleo 54x125g



Sardinha Laje Pescador

1014 - C/ Molho Tomate 54x125g

10163 - Óleo 54x125g



[categorias](#)

[anterior](#)



Bananada Palmeiron

8691 - 24x300g



Creme de Leite CCGL

6161 - 27x200g



Creme de Leite Damare

8281 - 27x200g



Creme de Leite Italac

694 - 24x200g



Goiabada Julieta

1979 - 24x250g

1980 - 12x500g



Goiabada Palmeiron

8882 - 24x250g



categorias

próximo

Goiabada Tambaú

8991 - 24x500g

8992 - 30x250g



Goiabada SóFruta

8729 - 24x250g



Leite de Côco Dubom

6033 - 24x200ml

6034 - 12x500ml



Leite de Côco Pronto

6133 - Emb. Vidro 24x200ml



Leite de Côco Sococo

6123 - Emb. Vidro 24x200ml

8457 - TetraPark 24x200ml



Leite Condensado CCGL

8447 - Semidesn. 27x395g



categorias

anterior

próximo

Leite Condensado Damare

9026 - 27x395g



Leite Condensado Italac

693 - Semidesn. 27x395g

6198 - 24x270g



Leite Condensado Marajoara

8959 - Semidesn. 27x395g

Mistura Bolo Maratá

8828 - Choc. .12x400g

8829 - Coco .12x400g

8830 - Festa .12x400g

8831 - Laranja 12x400g



Mistura Lactea Cond. Italac

8815 - 27x395g

[categorias](#)

[anterior](#)



Achocolatado Damare

- 8409 - Líq. Chocolate 24x200ml
- 8656 - Líq. Morango 24x200ml
- 8914 - Líq. Choco+ 12x1L



Achocolatado Italakinho

- 692 - Líq. Chocolate 24x200ml



Achocolatado Maratinho

- 636 - Líq. Chocolate 27x200ml



Achocolatado Nescau

- 6093 - Líq. Chocolate 27x200ml
- 8752 - Líq. Chocolate 27x180ml



Bacon Sadia

- 10181 - 1x10kg



Linguiça Calab. Perdigão

- 1998 - Curada 4x2,5kg
- 8339 - Curada 4x4,5kg



Linguiça Calab. Sadia

- 167 - Curada 6x2,5kg
- 1953 - Curada 4x5kg



categorias

próximo



Linguiça Calab. Seara
10098 - Curada 6x2,5kg



Manteiga Damare
6158 - Pote 12x500g
6159 - Pote 36x200g



Manteiga Linda Mineira
8612 - Pote 30x200g



Margarina Deline
655 - 12x500g
657 - 24x250g



Margarina Qualy
669 - 12x500g
654 - 24x250g



Mortadela Perdigão
1889 - Porco 14kg



Mortadela Sadia
8295 - Porco 13kg





Mortadela Seara Confiança

1908 - Frango 14kg
1898 - Porco 14kg



Queijo Ralado Milkly

10154 - 20x50g



Queijo Ralado Kejão

8496 - 25x40g



Queijo Reino Curral de Minas

8726 - Cuia - Unidade



Queijo Reino Iatarola

151 - Cuia - Unidade



Queijo Reino Millano

1871 - Cuia - Unidade
1985 - Bambino - Unidade



[categorias](#)

[anterior](#)



Bacalhau Saithe C/C Bacalanor

302 - 06/08	25kg
355 - 07/09	25kg
354 - 10/12	25kg
356 - 13/15	25kg
307 - 16/20	25kg



1/1

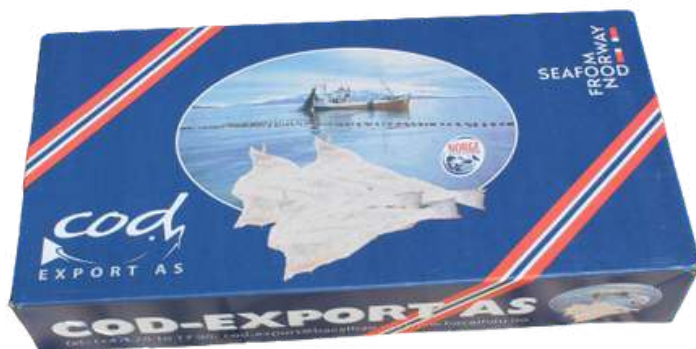
Bacalhau Saithe C/C Brodrene Sperre

357 - 07/09	25kg
358 - 10/12	25kg
359 - 13/15	25kg
305 - 16/20	25kg



Bacalhau Saithe C/C Cod Export

363 - 07/09	25kg
362 - 10/12	25kg
361 - 13/15	25kg
350 - 16/20	25kg



Bacalhau Saithe C/C Scan Mar

395 - 13/15	25kg
336 - 16/20	25kg



Importação direta da Noruega



categorias



Água Sanitária Brilux

5145 - 12x1L
5269 - 6x2L



Água Sanitária Teiú

5274 - 12x1L
5275 - 6x2L



Água Sanitária Ypê

5159 - 12x1L
5258 - 6x2L



Álcool Meyor's

8389 - 70G 12x1L



Álcool Ypê

8406 - Gel 70G 12x350ml



Álcool Santa Cruz

10169 - 54G 12x500ml
10170 - 54G 12x1L
1176 - 96G 12x500ml
177 - 96G 12x1L
8443 - 70G 12x500ml
8303 - 70G 12x1L
10164 - 70G Gel 12x500g





Alvejante Brilux

5221 - Floral	12x1L
5222 - Fresh	12x1L
5223 - Lavanda	12x1L
5147 - Multi	12x1L
8386 - Multi	6x2L



Amaciante Comfort

8708 - Detox C. Natureza	6x500ml
8707 - Fiber Protect	6x500ml
8709 - Prot. Antiodor	6x500ml
8710 - Puro Cuidado	6x500ml



Amaciante Fofo

8705 - Cheiro de Infância	6x500ml
8706 - Tradicional	6x500ml



Amaciante Sonho

5140 - Magic	12x500ml
5244 - Magic	6x1,5L



Amaciante Teiú

5277 - Carinho	24x500ml
5276 - Carinho	12x1L
5278 - Carinho	6x2L
8346 - Rosas Amor	12x1L
8320 - Rosas Amor	6x2L



[categorias](#)

[anterior](#)

[próximo](#)



Amaciante Ypê

- 8398 - Aconchego 24x500ml
- 5205 - Aconchego 6x2L
- 8685 - Concent. Antibact. 12x1L
- 5214 - Concent. 12x500ml
- 5311 - Concent. 12x1L
- 8586 - Intenso 24x500ml
- 8306 - Intenso 6x2L
- 8561 - Ternura 24x500ml



Amaciante Minuano

- 5134 - 12x500ml

Desinfetante Atol

- 5296 - Cheirinho Ciranda 24x90ml
- 5178 - Cheirinho Lavanda 24x90ml
- 5312 - Cheirinho Flores 24x90ml



Desinfetante Pinho Sol

- 8739 - Tradicional 12x500ml



Desinfetante Minuano

- 597 - Lavanda 24x500ml
- 579 - Floral 24x500ml



Desinfetante Radiante

- 8998 - Lavanda 12x500ml
- 8999 - Trad. 12x500ml



categorias

anterior

próximo



Desinfetante Teiú

5331 - Citrus	12x1L
5341 - Citrus	6x2L
5343 - Eucalipto	12x1L
8862 - Eucalipto	6x2L
5287 - Floral	12x1L
5291 - Floral	6x2L
5292 - Lavanda	12x1L
5293 - Lavanda	6x2L
5288 - Marine	12x1L
5294 - Marine	6x2L
8512 - Pinho Lavanda	24x500ml
8513 - Pinho Trad.	24x500ml



Desinfetante Bac Teiú

8775 - Eucalipto	12x500ml
8776 - Lavanda	12x500ml
8777 - Floral	12x500ml



Desinfetante Ypê

5319 - Pinho Lavanda	12x500ml
8592 - Pinho Lavanda	12x1L
5266 - Pinho Tradição	12x500ml
5300 - Pinho Tradição	12x1L
8585 - Multi Antibac. Refil	24x500ml



Desinfetante Bak Ypê

5157 - Floral	12x500ml
8583 - Floral	12x1L
5265 - Floral	6x2L
5158 - Lavanda	12x500ml
8584 - Lavanda	12x1L
5264 - Lavanda	6x2L



Detergente Líq. Atol

5225 - Neutro 24x500ml



Detergente Líq. Polial

5335 - Coco 24x500ml

5336 - Maçã 24x500ml

5337 - Neutro 24x500ml



Detergente Líq. Brilux

8711 - C/ Vinagre 24x500ml

5201 - Coco 24x500ml

8741 - Cristalino 24x500ml

5199 - Limão 24x500ml

5200 - Maçã 24x500ml

5196 - Neutro 24x500ml



Detergente Líq. Teiú

5279 - Clear 24x500ml

5280 - Coco 24x500ml

5281 - Limão 24x500ml

5282 - Maçã 24x500ml

5283 - Neutro 24x500ml



Detergente Líq. Ypê

5257 - Capim Limão 24x500ml

5156 - Clear 24x500ml

5181 - Coco 24x500ml

5154 - Limão 24x500ml

5155 - Maçã 24x500ml

5153 - Neutro 24x500ml



Esponja de Aço Assolan

5160 - 14x8und
8805 - 20x8und



Esponja de Aço Bombril

5180 - 14x8und



Esponja Prato Assolan

5263 - D. Face Pertuto 60und



Esponja Prato Brilhus

8460 - D. Face 60und



Esponja Prato Polial

8887 - D. Face 60und



Esponja Prato Teiú

5342 - D. Face 60und



Esponja Prato Ypê

8400 - D. Face Mult. Pertuto 60und
8352 - D. Face Não Risca Pert. 60und



categorias

anterior

próximo



Gel Multiuso Limp. Pesada Radiante

- 8997 - Capim Limão 12x1kg
- 8996 - Lavanda 12x1kg
- 8995 - Pinho 12x1kg



Gel Multiuso Limp. Pesada Teiú

- 5346 - Capim Limão 12x1kg
- 5347 - Lavanda 12x1kg
- 5284 - Pinho 12x1kg



Inseticida Baygon

8373 - Ação Total 12x360ml

Inseticida Mata Inseto

8873 - Spray 6x200ml



Inseticida SBP

8332 - Ação Imediata 6x450ml

categorias

anterior

próximo

Lava Roupas Líq. Teiú

- 8644 - Coco. 12x1L
- 9031 - Perfumes. 12x1L
- 9033 - Perfumes. 4x3L
- 8580 - Trad. 12x1L
- 9032 - Trad. 4x3L



Lava Roupas Líq. Ypê

- 8474 - Power Action 12x1L
- 8684 - Tixan Antibac. 12x1L
- 5211 - Tixan Primavera 12x1L



Limpa Alumínio Alumil

8560 - Plus Uva 24x500ml



Limpa Alumínio Polial

5191 - Trad. 24x500ml



Limpa Vidro Azulim

8559 - 12x500ml



Limpa Vidro Teiú

5330 - 12x500ml



Limpador Perf. Ypê

5315 - Jd. Secreto 24x500ml



Multiuso Azulim

8557 - Orig. 1 2x500ml



categorias

anterior

próximo

Multiuso Brilux

9008 - Lavanda 12x750ml
 8717 - Limão 12x750ml
 8716 - Trad. 12x750ml



Multiuso Teiú

5285 - Campestre 12x500ml
 5286 - Trad. 12x500ml



Multiuso Ypê

5204 - Clássico 12x500ml



Naftalina Radiante

8563 - 50x30g
 8886 - 25x30g



Pano Mult. Perflex

5322 - 50x5und



Odorizador Ambiente Teiú

8696 - Cravo/Canela 12x400ml
 8697 - Lavanda 12x400ml
 8698 - Pet. Rosas 12x400ml
 8699 - Talco 12x400ml



Pedra Sanit. Azulim

8558 - Mista 48x25g



Pedra Sanitária Polial

- 5189 - Buquê de Flores 12x25g
- 8562 - Capim Limão 12x25g
- 5190 - Jasmim 12x25g
- 5188 - Lavanda 12x25g
- 8242 - Marine 12x25g
- 8243 - Tutti Frutti 12x25g



Sabão Barra Minuano

- 9013 - Glicer. Azul 20x900g
- 9012 - Glicer. Neutro 20x900g



Sabão Barra Super Teiú - Ind.

- 8540 - Aloe Vera 50x180g
- 8900 - Azul 50x180g
- 8556 - Fresh 50x180g
- 8901 - Neutro 50x180g



Sabão Barra Super Teiú

- 8863 - Azul 10x900g
- 8865 - Fresh 10x900g
- 8864 - Neutro 10x900g





Sabão Barra Ypê

- 8769 - Aloe Vera 10x900g
- 8589 - Multi 10x900g
- 8902 - Neutro 10x900g
- 8874 - Neutro 20x900g
- 8850 - Fresh 10x900g



Sabão Coco Barra Polial

8567 - Ind. 50x200g



Sabão Coco Barra Teiú

8548 - Ind. 50x200g



Sabão Coco Barra Ypê

8963 - Toque Aveia 10x900g



Sabão Barra Marm. Cardoso

8499 - 20x500g



Sabão Barra Marm. Teiú

8778 - 20x450g



Sabão Pasta Assolan/Atol

5176 - Pote 12x500g
9055 - Pote 24x200g



[categorias](#)

[anterior](#)

[próximo](#)

Sabão Pó Ala

8700 - Coco	18x1kg
5301 - Coco	.27x500g
8701 - Erva Doce	18x1kg
8420 - Erva Doce	27x500g
5320 - Flor de Lis	18x1kg
5149 - Flor de Lis	.27x500g
5321 - Lavanda	18x1kg
519 - Lavanda	.27x500g



Sabão Pó Espumil

8813 - Floral Sachê	20x500g
8814 - Lavanda Sachê	20x500g

Sabão Pó Brilhante

8702 - Cuidado Total	27x400g
8703 - Delicad. Total	27x400g
8704 - Hig. Total	27x400g
8522 - Limp. Total	27x400g



Sabão Pó Power Action Ypê

8407 - Caixa	20x800g
8427 - Sachê	20x800g

Sabão Pó Tixan Ypê

- Maciez - Diversos Tamanhos
- Maciez Sachê - Diversos Tamanhos
- Primavera - Diversos Tamanhos
- Primavera Sachê - Diversos Tamanhos





Catchup Julieta

10180 - Trad. 24x200g
8971 - Trad. Sachê 192x7g



Catchup Palmeiron - TP

1020 - Picante 24x300g
1981 - Trad. 24x300g



Catchup SóFruta Trad.

8740 - Sachê 144x7g
8742 - Garrafa 24x400g



Catchup Tambaú Trad.

8987 - Garrafa 24x190g
8986 - Garrafa ..24x380g
8982 - Garrafa 12x830g
8983 - Bombona 1x3,4kg



Creme Culinário Damare

8657 - 27x200g



Extrato Tom. Elefante

8607 - TP 27x280g



Extrato Tom. Julieta

8294 - Sachê 24x340g



categorias

próximo



Extrato Tom. Palmeiron

1018 - Sachê 36x190g
10044 - TP .24x270g



Extrato Tom. SóFruta Trad.

1745 - Copo .24x190g
8725 - Sachê 48x140g
8727 - Sachê .24x340g



Macarrão Espag. Fortaleza

9034 - Imperador 14x400g



Macarrão Espag. Petyan

8794 - Comum PP 20x400g
8664 - Semola 20x500g
8782 - Spaguetto 20x500g



Macarrão Espag. Bahia

9030 - Comum, Fino 20x400g



Macarrão Inst. Fortaleza

6047 - Carne 50x74g
6046 - Galinha 50x74g



Macarrão Inst. Maratá

8304 - Carne 48x85g
8214 - Galinha Caipira .48x85g
8305 - Galinha 48x85g



categorias

próximo



Macarrão Inst. Nosso Sabor

- 6015 - Carne 50x74g
- 6032 - Costela 50x74g
- 6106 - Galinha Capira 50x74g



Macarrão Inst. Vitarella

- 8817 - Carne 50x74g
- 8818 - Gal. Caipira 50x74g
- 8816 - Galinha 50x74g



Maionese Julieta

8553 - Sachê 24x200g



Maionese Oderich

1767 - Sachê 24x200g



Maionese Saúde

877 - Sachê 24x200g



Maionese SóFruta

- 8753 - Sachê 144x7g
- 8748 - Sachê 24x200g



categorias

anterior

próximo



Massa Curvinha Petyan

8665 - Comum 10x1kg



Massa Paraf. Bahia

682 - Comum 20x500g



Massa Paraf. Petyan

- 8667 - Spaguetto 20x500g
- 8669 - Semola Ovos 20x500g
- 8666 - Semola 20x500g



Massa Penne Petyan

- 8668 - Spaguetto .20x500g
- 8672 - Semola Ovos 20x500g



Massa Sopa Petyan

- 8671 - A. Maria Semola Ovos 20x500g
- 8670 - P. Nosso Semola Ovos .20x500g



[categorias](#)

[anterior](#)

[próximo](#)



Massa Sopa Bahia

604	- Argolinha Semola	20x500g
610	- Argolinha Semola	25x200g
8500	- Conchinha Semola	20x500g
8459	- Conchinha Semola	25x200g
8819	- P. Nosso Semola	20x500g



Molho Tom. Julieta - Sachê

8573	- Bolonhesa	24x310g
1016	- Manjeriçã	24x310g
1015	- Pizza	24x310g
10115	- Trad.	.24x310g



Molho Tom. Maratã - Sachê

9016	- Bolonhesa	24x300g
9014	- Dogão	24x300g
8961	- Manjeriçã	.24x300g
9045	- Pizza	24x340g
9011	- Trad.	24x340g



categorias

anterior

próximo



Molho Tom. Palmeiron - Sachê

- 1021 - Pizza .24x340g
- 1019 - Trad. 24x340g



Molho Tom. SóFruta - St Up

- 8733 - Bolonhesa 24x340g
- 8738 - Manjerição .32x300g
- 8731 - Pizza .32x300g
- 8781 - Refogado Tom. 32x300g



Molho Tom. Tambaú - Sachê

- 8990 - Hot Dog 32x300g
- 8989 - Manjerição 32x300g
- 8988 - Trad. 32x300g

Mostarda Palmeiron

8770 - 24x180g



Mostarda SóFruta

8746 - 144x5g



[categorias](#)

[anterior](#)

Achocolatado Pó Damare

8889 - Sachê 20x400g
8969 - Sachê 12x800g



Achocolatado Pó Italac

8419 - Choc. 24x200g



Achocolatado Pó Maratá

10178 - Choc. 24x200g
8825 - Choc. 24x400g



Achocolatado Pó Nescäu

8369 - 2.0 48x200g



Adoçante Adocyl

Adoçante Assugrin

Adoçante Maratá

8821 - Sacarina 12x100ml

8872 - Sacarina 12x100ml

8402 - Sacarina 12x100ml



Adoçante Zero Cal

8822 - Sacarina 12x100ml



Aveia Italac

8876 - Flocos 12x165g



categorias

próximo

Aveia Prontu

8958 - Flocos Finos 12x170g
8957 - Flocos 12x170g



Aveia Quaker

687 - Flocos Finos 24x250g
8577 - Flocos 28x165g



Aveia Yoki

8429 - Flocos Finos 12x170g
8430 - Flocos 12x170g



Café Maratá

1800 - Almofada 20x250g
1801 - Almofada 50x100g
10155 - Vácuo 20x250g
8840 - Vácuo Descaf. 20x250g
10192 - Solúvel 24x50g



Café Solúvel Nescafé - Sachê

8735 - Dolça 24x50g
8481 - Original 24x50g
8482 - Tradição 24x50g



Farinha de Aveia Yoki

8431 - 12x170g



Farinha Láctea Italac

8899 - Sachê 12x180g





Farinha Láctea Maratá

8403 - Sachê 12x230g



Farinha Láctea Nestlé

8894 - Sachê 24x160g

6102 - Sachê 24x210g



Leite Coco Sococo

6123 - Emb. Vidro 24x200ml

8457 - TP 24x200ml



Leite Líq. Damare

6114 - Desnat. 12x1L

6115 - Integ. 12x1L



Leite Pó CCGL - Sachê

613 - Integral 50x200g

8511 - Int. Zero Lactose 25x400g

6110 - Desnatado 50x200g



Leite Pó Itambé - Sachê

647 - 25x200g



Leite Pó La Serenissima

8724 - Desn./Inst. 30x300g

6135 - Integral 10x800g

6134 - Integral 25x400g

624 - Integral 40x200g

9007 - Zero Lactose 28x300g



categorias

anterior

próximo



Leite Pó LeiteSol - Sachê

8724 - Comp. Lácteo 50x200g
8867 - Integral .25x400g



Leite Pó Molico - Lata

8226 - Desnat. 24x280g



Leite Pó Ninho - Sachê

8734 - Integral 21x175g
8966 - Ninho Forti Inst. 24x380g



Mucilon - Sachê

8227 - Ameixa e Aveia .12x180g
666 - Arroz 12x230g
8763 - Arroz/Aveia Int. 12x180g
6002 - Milho 12x230g
8764 - Multicereais .12x180g



Neston 3 Cereais - Sachê

6162 - 12x210g





Azeite Dendê Kidendê

1938 - 24x200ml
10172 - 12x500ml



Azeite Dende Yao

170 - 24x200ml
171 - 12x500ml



Azeite Oliva Cocinero

1900 - 12x250ml
8337 - 12x500ml



Azeite Oliva Gallo

10183 - E. Virgem 20x500ml



Coco Ralado Pronto

10161 - 48x50g



Farinha Milho Incamilho

6149 - Flocada 30x500g



Farinha Milho Vitamilho

695 - 30x500g



[categorias](#)

[próximo](#)



Farinha Trigo Finna

- 6050 - S/ Ferm. 10x1kg
- 9054 - S/ Ferm. Plástica 10x1kg



Óleo Salada

- 8449 - Canola 20x900ml
- 113 - Girassol 20x900ml
- 105 - Milho .20x900ml



Óleo Siol

- 117 - Soja 20x500ml



Óleo Soya

- 110 - Soja 20x900ml



Proteína Soja Sora

- 141 - Carne .20x400g
- 140 - Frango 20x400g



Vinagre Divino's

- 8476 - Álcool 12x500ml



Vinagre Dubom

- 10149 - Álcool 12x500ml
- 10150 - Maçã 12x500ml



Vinagre Figueira

- 1984 - Álcool 12x500ml



categorias

anterior

próximo

Vinagre Gota

8485 - Álcool 12x500ml

8823 - Álcool 12x750ml



Vinagre Maratá

1805 - Álcool 12x500ml

8824 - Álcool 12x750ml



Vinagre Palmeiron

8681 - Álcool 12x250ml

8576 - Álcool 12x500ml

8771 - Álcool 12x750ml



Vinagre Muriongo

8712 - Álcool 12x500ml



Vinagre Regina

8609 - Álcool 12x500ml



Absorvente Mili

- 8616 - C/ Abas, Suave , Dia & Noite 24x8
- 8618 - C/ Abas, Suave, Noturno 12x16
- 8620 - C/ Abas, Suave, Noturno 24x8
- 8617 - S/ Abas, Suave, Prot. Total 24x8



Absorvente Sym

- 8614 - C/ Abas, Seco .60x8
- 8613 - C/ Abas, Suave .60x8
- 8615 - C/ Abas, Suave, Noite & Dia 60x8



Acetona Juliana

8444 - Rem. Esmalte 24x100ml



Acetona Líder

8445 - Rem. Esmalte 24x100ml



Ap. Barbear Prestobarba 2

- 561 - Ultragrip 24und
- 8690 - Ultragrip .24+2und



Ap. Barbear Prestobarba 3

8502 - Ultragrip 4und



categorias

próximo

Ap. Barbear Probak II

- 562 - 24und
- 8542 - 28+2und
- 8675 - 28und



Creme Dental Colgate

- 8568 - MPA 12x90g
- 8568 - T. Ação Hortelã 12x90g
- 8569 - T. ação Menta 12x90g



Creme Dental Oral B

- 8323 - Anti Cáries 123 12x70g



Creme Dental Sorriso

- 8323 - Tripla White 12x70g
- 9003 - T. Limp. Prof. 12x70g



Fralda Desc. Fofura Baby

- 8254 - Extra G 8x1 c/18
- 8747 - Grande 7x1 c/24
- 8278 - Grande 8x1 c/ 20
- 8253 - Média 8x1 c/ 24
- 8355 - Pequena 8x1 c/ 28
- 8368 - XXG 8x1 c/ 16



[categorias](#)

[anterior](#)

[próximo](#)





Hastes Flexíveis Mili

8619 - 36x75und



Lâmina Barbear Wilkinson

572 - 20x3und



Lenços Desinf. Ypê

8812 - Antibac. 56x18und



Papel Hig. Alpino

8493 - Neutro Folha Dupla 4x12



Papel Hig. Confofex

8977 - Neutro 16x4



Papel Hig. Familiar

- 5186 - Soft 16x4
- 5187 - Supremo Neutro 16x4
- 5208 - Supremo Perf. 16x4
- 5212 - Velud Folha Dupla 16x4
- 8491 - Velud Folha Dupla .4x16



[categorias](#)

[anterior](#)

[próximo](#)





Papel Hig. Fofex

5252 - Neutro F. Dupla 16x4



Papel Hig. Leve

8800 - Neutro 16x4



Papel Hig. Mili

8621 - Neutro Folha Dupla 12x8



Papel Hig. Novo

8494 - Neutro 16x4



Papel Hig. Mimmo

8877 - Neutro F. Dupla 16x4

8981 - Neutro F. Dupla 6x12



Refil P/ Ap. Barbear

Gillette Mach 3

8765 - 2und



Sabonete Albany

8448 - Homem Controle 12x85g

5307 - Amendoa Doce 12x85g

5308 - Algodão 12x85g

8993 - Antibac. .12x85g

5309 - Macadâmia 12x85g

5310 - Mentol .12x85g



categorias

anterior

próximo





Sabonete Even

- 5142 - Erva Doce 12x85g
- 5218 - Algas Mar. 12x85g
- 8713 - Mant. Karitê .12x85g
- 8720 - Lavanda 12x85g
- 8721 - Aloe Vera .12x85g
- 8714 - Flores Buriti 12x85g



Sabonete Flor de Ypê

- 8775 - Damasco 12x85g
- 8849 - Rosas Brancas 12x85g
- 8878 - Rosas Brancas 6x85g
- 5323 - Água de Coco 12x85g
- 8399 - Pêssego 12x85g
- 8424 - Maçã 12x85g
- 8964 - Maçã .6x85g



Sabonete Maran

- 8516 - Pêssego 12x85g
- 8518 - Alfazema 12x85g
- 8519 - Amendoas 12x85g
- 8517 - Erva Doce .12x85g
- 8520 - Rosas 12x85g



Sabonete Rexona

- 8674 - Antibacterial, L. Imp. Prof. 6x84g



Sabonete Siene

- 8525 - Erva Doce 12x85g
- 8524 - Rosas Vermelhas 12x85g



categorias

anterior

próximo





Sabonete Ypê Action

8269 - Antibacteriano 12x85g



Sabonete Líq. Flor Ypê

8962 - Damasco Refil 12x200ml



Sabonete Líq. Even

8715 - E. Doce/Camomila 12x250ml



Sabonete Líq. Maran

8514 - Erva Doce 6x2L

8515 - Lavanda 6x2L



[categorias](#)

[anterior](#)

Alpiste Canadense

327 - 45,36kg



Arroz P/ Cães Bobby

8898 - 6x5kg



Arroz P/ Cães Luppy

8464 - 6x5kg



Arroz P/ Cães Matilha

9046 - 6x5kg



Arroz P/ Cães Treze

8554 - 6x5kg



Ração P/ Cachorro Broddy

8510 - Adulto 15kg

8509 - Adulto 25kg



Ração P/ Cachorro PraCão

8507 - Adulto 15kg

8508 - Adulto 25kg

8506 - Filhote 15kg

8505 - Filhote 25kg



Ração P/ Gato PraGato

8504 - Adulto Original Mix 25kg





Amendoim Japonês Amendupã

- 8951 - 30x60g
- 8950 - 1x400g
- 8952 - 1x1,01kg



Amendoim Japonês Yoki

- 8434 - 12x70g



Batata Ondulada Yokitos

- 8693 - Churrasco 36x45g
- 8694 - Natural 36x45g



Batata Palha Ouro de Minas

- 8498 - Trad. 25x70g



Batata Palha Yoki

- 8432 - Trad. 25x70g



Milho Pipoca Vô Quincas

- 8604 - 20x500g



Milho Pipoca Yoki

- 8521 - 24x500g



Milho Pipoca Maratã

- 8832 - 20x500g



categorias

próximo





Salg. Amendupã Snacks

8941 - Bacon	20x50g
8944 - Calabresa	20x50g
8945 - Cebola	20x50g
8947 - Churrasco	20x50g
8948 - Costelinha	20x50g
8946 - Pimenta	20x50g
8943 - Pizza	20x50g
8942 - Queijo	20x50g



Salg. Todo Instante

8908 - Camarão	.20x50g
8907 - Cebola&Salsa	.20x50g
8904 - Churrasco	20x50g
8906 - Pimenta	20x50g
8905 - Pizza	.20x50g
8909 - Pururuca Bacon	50x30g
8903 - Queijo	20x50g





Caldo Maggi

- 8405 - Carne .10x57g
- 10109 - Carne 24x19g
- 10174 - Galinha 10x57g
- 10108 - Galinha 24x19g
- 9024 - Bacon 10x57g
- 9025 - Costela 10x57g



Alho Roxo Três Marias

- 8884 - Classe 5 Gde 10kg



Condimento Maratá

- 8272 - 10x97g
- 8842 - 1x497g



Canela da China Maratá

- 9061 - Em Casca 24x8g



Colorífico Maratá

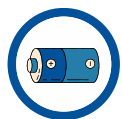
- 8271 - 10x97g
- 8841 - 1x497g



Molho Maratá Gota

- 1804 - Pimenta Pic. 24x150ml
- 9062 - Alho 24x150ml
- 9063 - Shoyu .24x150ml





Copo Desc. Copobel

10018 - PP Transp. 200ml 25x100



Copo Desc. Coposcchio

8286 - PS Branco 80ml 50x90

10159 - PS Transp. 180ml 25x100

1954 - PP Transp. 200ml 25x100

8866 - PP Transp. 250ml 20x100

10188 - PP Transp. 300ml 20x100



Copo Desc. Maratá

8835 - PP Transp. 180ml 25x100

1901 - PP Transp. 200ml 25x100

8836 - PP Transp. 250ml 20x100



Copo Desc. Isocopos

9020 - PP Transp. 200ml 25x100



Escova Oval Polial

9000 - Madeira 1x12und

9001 - Plástico 1x12und



Filme PVC Lusafilm

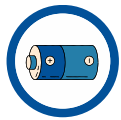
8578 - 24x15m

8758 - 24x30m



categorias

próximo



Filme PVC Life Clean

9044 - 28cmx15m 25und



Fósforo Billa

10141 - Fd. Pequeno 10x10



Fósforo Gaboardi

118 - Fd. Pequeno 20x10



Guardanapo Absoluto

8651 - Folha Dupla 48x50fl

8545 - Folha Simples 48x50fl

Filtro Papel Maratá

8834 - 102 20x30und

8833 - 103 20x30und



Fósforo Guarany

100 - Fd. Pequeno 20x10



Isqueiro Bic Maxi

8372 - 1x12und



Isqueiro Cricket

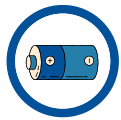
8471 - Grande 1x10und



Palito Dente Gaboardi

8486 - Premium Bambu 25x80





Papel Alumínio Alumgrill/Gaboardi

8488 - 30cmx4m 25und

8487 - 30cmx7,5m 25und



Papel Alumínio Bricoflex

8387 - 30cmx4m 25und

8788 - 30cmx7,5m 25und



Papel Alumínio Life Clean

9042 - 30cmx4m 25und

9043 - 30cmx7,5m 25und



Pilha Rayovac

8307 - Grande 12und

1962 - Palito 3A 10x4und

1025 - Pequena 2A 12x4und



Protetor de Fogão Gaboardi

8489 - 50x6und



Toalha de Papel Caprice

8495 - F. Dupla 12x2x50folhas



Toalha de Papel Absoluto

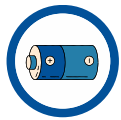
5193 - 12x2x60folhas



categorias

anterior

próximo



Toalha de Papel Familiar
8423 - F. Dupla 12x2x50folhas



Saco para Lixo Radiante

9037/38 - Azul/Preto 30L .25x10und
9039/40 - Azul/Preto 50L 25x10und
9035/36 - Azul/Preto 100L 25x10und



Velas Brasileira

Diversos Tipos - 07 Dias e Numeradas



Velas Nacional

Diversos Tipos - Numeradas



Velas Radiante

8566 - 07 Dias 12x260g
8564 - No. 04 25x8und
8855 - No. 06 25x8und
8565 - No. 08 25x8und





**Agência: 3062-7
C/C: 332440-0
PIX: 14.679.062/0001-86**



**Agência: 0563-0
C/C: 23899-6**



**Agência: 4661 OP:003
C/C: 786-2**

**SUEL SUDOESTE ESTIVAS LTDA
CNPJ 14.679.062/0001-86**

[voltar para o menu](#)

[solicitar orçamento](#)

